



26.-27.4.2025 • Kemiönsaari-Kimitoön, Finland

Tervetuloa Värska Originaal Finnish Spring 2025 pitkän matkan suunnistuskilpailuun Kemiönsaarella Turun saaristossa 26.4.2025. Kilpailu on IOF:n maailmanranking-kilpailu (WRE).

Bulletin 1 (24. joulukuuta 2024)

Järjestäjät

Kimito SF ja Pargas IF

Toimihenkilöt

Kilpailunjohtaja

Roald von Schoultz

WRE ratamestarit

Markku Virtala ja Jenny Virtala

Tulospalvelu

Niko-Petteri Salo / ResultSalo

WRE yhteyshenkilö

Linus Hoffman

Kilpailunvalvoja & IOF Event Adviser

Johan Uusimäki

Ratavalvoja

Eero-Antti Lonka

Kilpailusivut

[FinnSpring 2025](#)

[Eventor.orienteering.com](https://eventor.orienteering.com)

Tiedottaja

linus.hoffman@yle.fi

Puhelin +358-40-5938081

Kilpailukeskus

Taalintehtaan vapaa-ajan alue, Olavi Hjellmanin tie 1, 25900 Taalintehtas

Opastus valtateiden 183 ja 1830 risteyksestä, josta noin 6 kilometriä kilpailukeskukseen. Opastus on paikalla lauantaina 26. huhtikuuta klo 7:00 alkaen.

Pysäköinti Taalintehtaan keskustassa. Matka kilpailukeskukseen 0,6-1,4 kilometriä. Pysäköintimaksu 5 € yhdeltä päivältä tai 8 € kahdelta päivältä, maksetaan infossa.

Päivämäärä ja kilpailumuoto

Lauantaina 26. huhtikuuta 2025, Pitkän matkan suunnistus

Sarjat ja osallistumismaksut

WRE: M/W21E (40 €)

WRE-sarjoihin M/W21E valitaan 60 kilpailijaa. Valinta tehdään 22.4.2025 päivätyn maailmanrankingpisteiden perusteella (45 kilpailijaa/sarja) ja vuoden 2024 lopullisen pitkän matkan rankingin perusteella (10 kilpailijaa/sarja). Sen lisäksi tulee 5 kilpailijaa/sarja, jotka Suomen Suunnistusliiton valmennusjohto valitsee ja IOF:n Event Adviser hyväksyy.

Lähtöjärjestys määräytyy ilmoittautumispäivänä vallitsevan maailmanrankingin mukaan. Kilpailijat, joita ei valita sarjoihin M/W21E, siirretään rinnakkaisiin sarjoihin M/W21EB IOF:n WRE-sääntöjen mukaisesti. Pääsarjat ja mahdolliset rinnakkaissarjat ovat kaikki WRE-kilpailuja.

Radat ja arvioidut ajat

Arvioidut voittoajat ovat 88-92 min. Lopulliset ratapituudet julkaistaan Bulletin 2:ssa, joka julkaistaan viimeistään viikkoa ennen kilpailua.

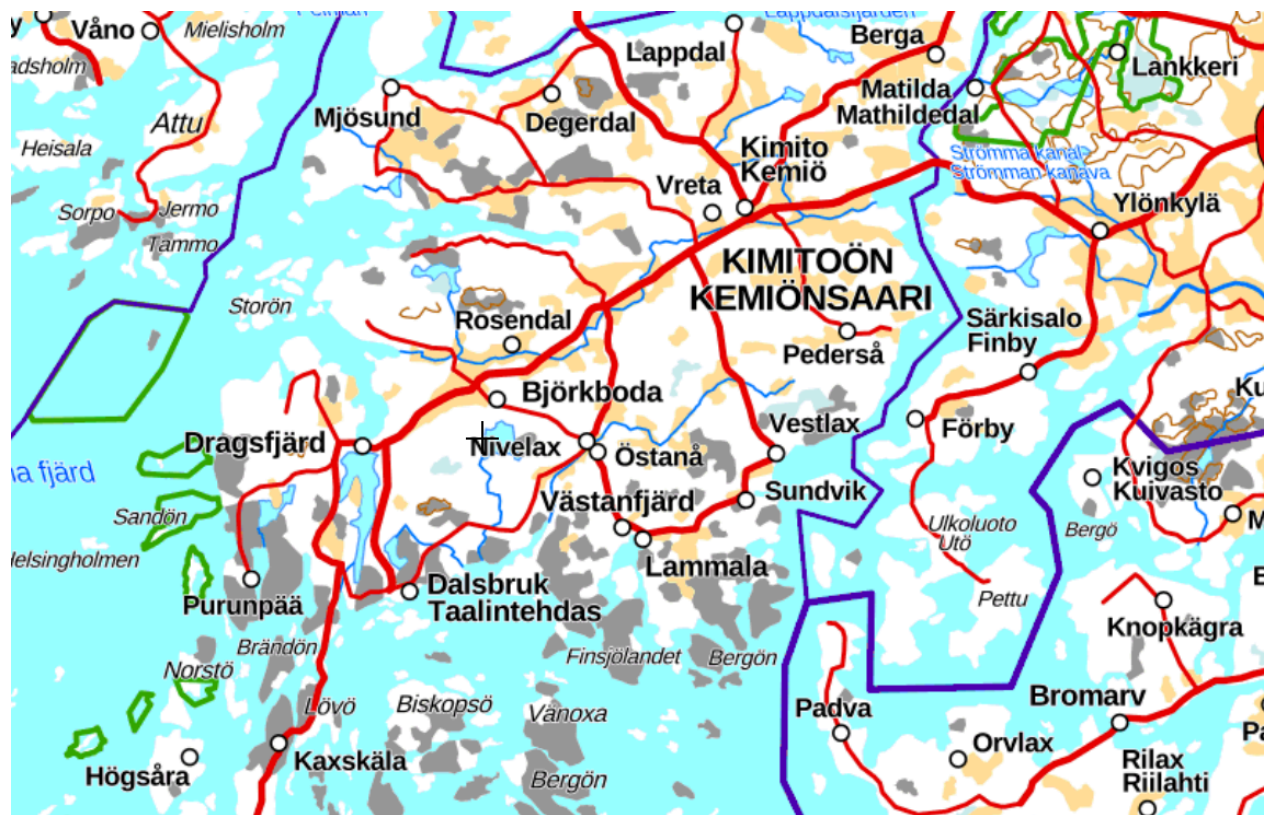
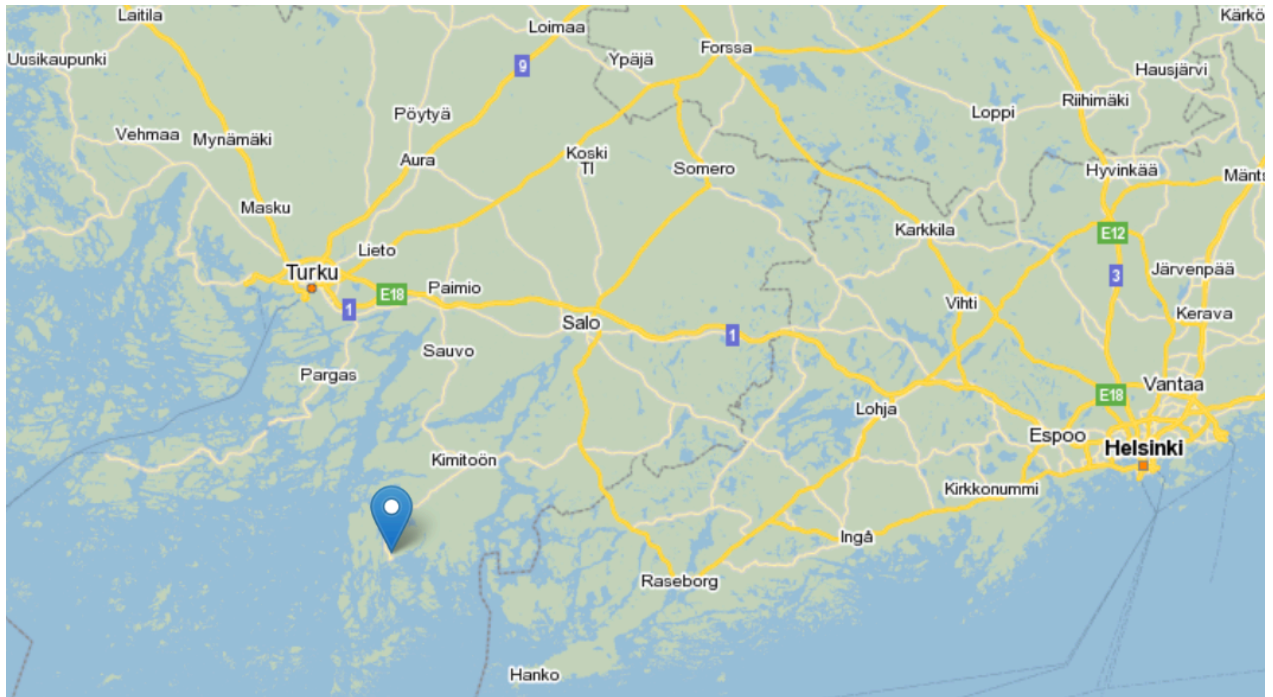
Kilpailusäännöt

Kilpailussa noudatetaan Suomen Suunnistusliiton lajisääntöjä, IOF:n maailmanranking-ohjeistusta sekä järjestäjien antamia ohjeita.

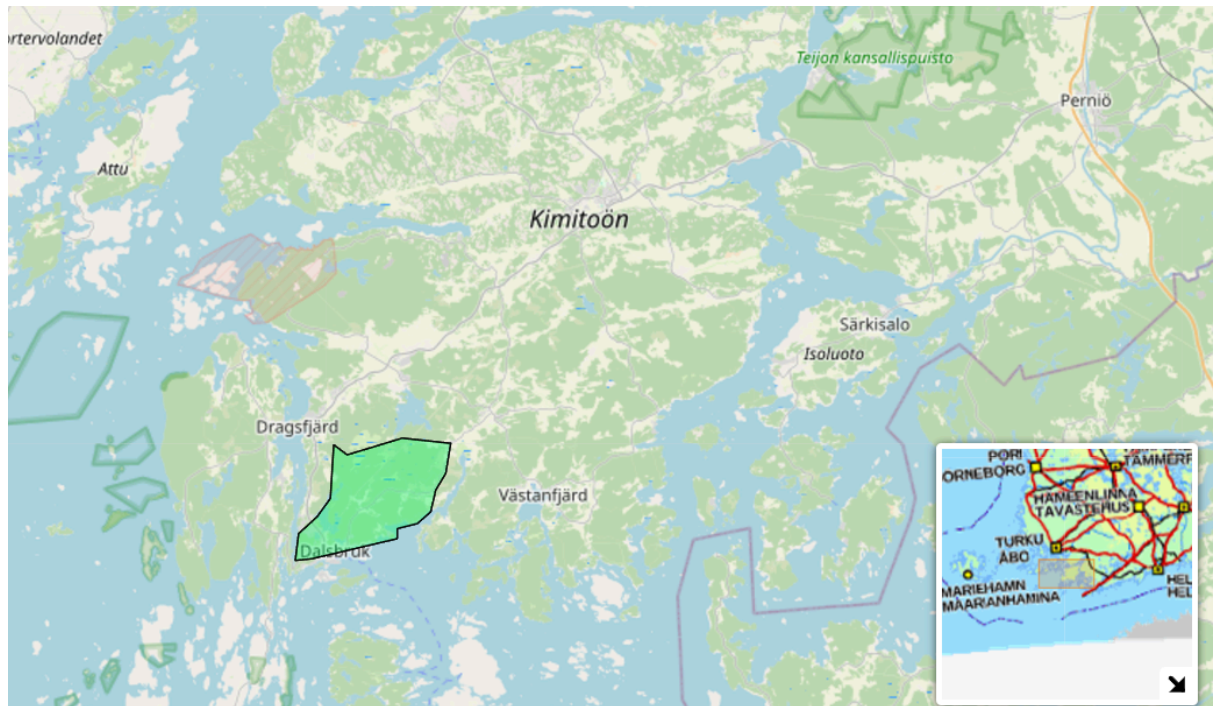
Piikkareita ei saa käyttää, mutta nastallisia suunnistuskenkiä kyllä.

Kilpailijat eivät saa käyttää tai pitää mukanaan viestintälaitteita, joilla voidaan lähettää tai vastaanottaa tietoja. GPS:llä varustettuja laitteita (kelloja jne.) saa pitää mukana edellyttäen, että niitä ei käytetä viestintään tai navigointiin. Järjestäjä voi vaatia kilpailijoita pitämään mukanaan seurantalaitetta ja/tai GPS-data loggeria.

Yleiskartta alueesta ja kielletty alue



Kilpailu- ja harjoituskiellossa oleva alue on merkitty alla olevaan karttaan



Ilmoittautuminen, viimeinen ilmoittautumispäivä ja -osoite

Ilmoittautuminen päättyy keskiyöllä 20. huhtikuuta 2025. Ilmoittautumiset pääasiassa IRMA:n kautta (<https://irma.suunnistusliitto.fi>). Englanninkieliset ohjeet IRMAlle:

<https://www.suunnistusliitto.fi/irma/irma-instruction-for-foreigners/>

<https://www.suunnistusliitto.fi/system/wp-content/uploads/2014/11/Instructions-for-foreigners.pdf>

Muut kuin suomalaiset osallistujat, joilla ei ole IRMA-tunnusta, voivat ilmoittautua IOF Eventorin kautta (WRE-sarjat M21E, W21E).

Muiden kuin suomalaisten osallistujien, jotka ilmoittautuvat WRE-sarjaan IOF:n Eventorin kautta, on maksettava osanottomaksunsa euroina osoitteeseen:

Tilinomistaja: Pargas IF / suunnistus
Teollisuuskatu 11, FIN-21600 Parainen
Pankki: Ålandsbanken
IBAN: FI02 6601 0001 2168 86
BIC / SWIFT: AABAFI22

Osanottomaksun viimeinen päivä on 20. huhtikuuta 2025.

Jälki-ilmoittautuminen 23. huhtikuuta 2025 keskiyöhön mennessä IRMA:n kautta, jolloin normaalimaksu kerrotaan 1,5:llä.

Jos ilmoittautumistietoihin tulee muutoksia, lähetä sähköpostia osoitteeseen niko@resultsalo.fi

Leimaustapa

Emit-leimaus. Emit-kortin voi vuokrata järjestäjiltä, emit-kortin vuokra 5 €. Emit-kortin vuokraamisen tarpeesta on ilmoitettava ilmoittautumisen yhteydessä. Ei palautetuista Emit-korteista veloiteta 95 €.

Kartta

Mittakaava: 1:15 000 WRE-sarjoissa, käyräväli: 5 m, painettu 4/2025.

Kartoituksen on tehnyt Markku Virtala 2023-2025. Vuoden 1985 MM-kisojen karsintakilpailu ratkottiin samassa maastossa, osittain uudelleen kartoitettuna kaudella 2008/2010.

Kilpailukartat ovat A3-kokoisia ja muovisissa karttapusseissa.

Maasto

Kilpailumaastosta löytyy hyvin hoidettuja talousmetsiä, pienipiirteistä avokalliomaastoa ja joitakin soita. Maasto on tyypillistä Lounais-Suomen saaristolle. Korkein huippu nousee 40 metriä merenpinnasta, ja rinteissä on joitakin kivikkoja.

Pääosin hyvä tai erittäin hyvä näkyvyys ja kulkukelpoisuus. Maastossa on jonkin verran teitä. Lähempänä kilpailukeskusta on useita polkuja.

Ilmasto

Huhtikuun loppu on Lounais-Suomessa yleensä kohtalaisen lämmin riippuen kevään etenemisestä. Kemiönsaaren keskilämpötila huhtikuun lopussa on +10 °C. Lämpötila voi kuitenkin olla alhaisempi. Tarkista sääennuste ennen matkaa.

Vaarat

Kilpailualueella on pienempiä järviä, joita kilpailijat eivät saa ylittää. Joillakin viikkoilla teillä on pakollisia ylityksiä.

Kilpailun aikataulu

Lauantain kilpailun ensimmäinen lähtö on klo 11. Lähtöön noin 2,4 kilometriä. Lähtöpaikalta on järjestäjien vaatekuljetus takaisin kilpailukeskukseen.

Harjoittelu

Harjoittelumahdollisuuksia on tarjolla Paraisilla koko kevään ajan: Harjoituspaketteja on tarjolla kilpailumaaston kaltaisissa maastotyypeissä.
<https://piforienteering.fi/motion/traningspaket/>

Majoitus

Tiedot majoituksesta ja hinnoista päivitetään kilpailun verkkosivuille [Värska](#)
[Originaal Finnish Spring 2025](#)

Ruoka

Kilpailukeskuksessa on kahvila. Lounas maksaa noin 12 euroa. Läheisessä Taalintehtaan keskustassa on lisää ravintoloita.

Kuljetus

Järjestäjien puolesta ei ole kuljetusta.

Maahantuloon liittyvät ohjeet

Joidenkin valtioiden kansalaisilta vaaditaan viisumi päästäkseen Suomeen. Katso lisätietoja ulkoministeriön sivuilta:
<https://um.fi/entering-finland-and-travelling-abroad>

Tiedote 2 julkaistaan viimeistään viikkoa ennen kilpailua IOF:n sääntöjen asettaman aikataulun mukaisesti.

Tämä on käänös kilpailun englanninkielisestä Bulletin 1:stä. Epäselvyyksissä tai tulkintamahdollisuuksissa englanninkielinen teksti on ensisijainen.